



FERRETERIA OBRAMASTER

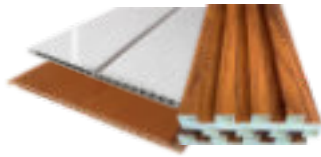
CATÁLOGO OBRAMASTER 2026



Revestimientos exteriores, interiores,
siding, mármlol PVC y pisos vinílicos

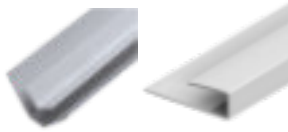
ÍNDICE

Haga click en el nombre del producto que te interesa para llegar a él inmediatamente.



Revestimiento interior

3



[Perfiles de interior](#)

10



Revestimiento exterior

11



[Perfiles de exterior](#)

16



Formalita

19



[Perfiles de formalita](#)

25



Piso vinilico

26



Piso de terraza

28



[Puertas de exterior](#)

30



[Puertas de interior](#)

32



[Ventanas](#)

33

[REVESTIMIENTO INTERIOR

Tecnología de origen canadiense que combina diseños de vanguardia con funcionalidad eficiente en aislamiento térmico, sin necesidad de complementar con otros materiales, consiguiendo un acabado perfecto y duradero para espacios interiores.



Lavable



Fácil de
instalar



Ignífugo



Antifúngico



Impermeable

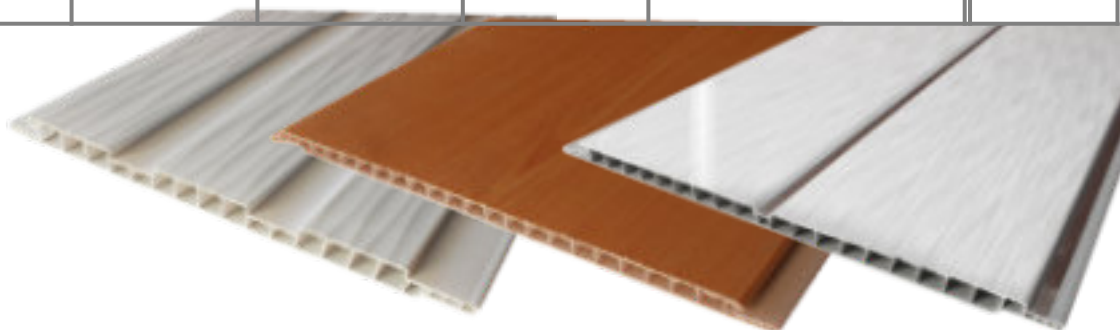


Durable

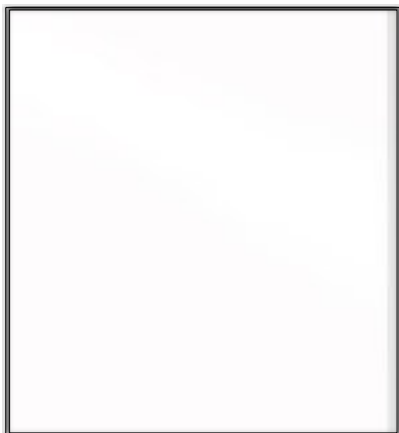


Aislación
térmica

	Largo (m)	Ancho (cm)	Espesor (mm)	Área (m ²)	Un./ paq.	Peso (kg/u)
Serie A	2,4	38	8,5	1,01	5	1,8
Serie H		15,8	17	0,55	10	2,52
Serie K		11,2	10	0,276	22	1,02
Serie R	2,4 4,75	25	8	0,62 1,24	10	1,8 3,54
R11, R12, R13		20	12	0,53 1,05	10	1,8 3,54



SERIE R



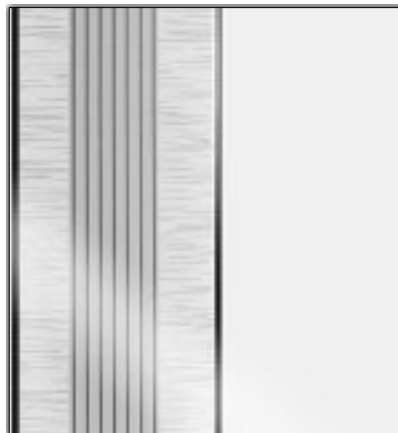
R1BR

Blanco brillante



R1A

Blanco tres tablas



R1C

Blanco franja plateada



R3

Crema marmoleado curvo



R3A

Madera blanco



R4

Gris plateado



R5

Multicolor



R6

Blanco dorado



R8
Crema



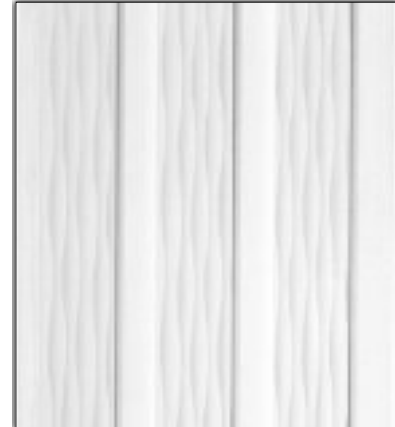
R8A
*Crema con textura de
vetas sutiles*



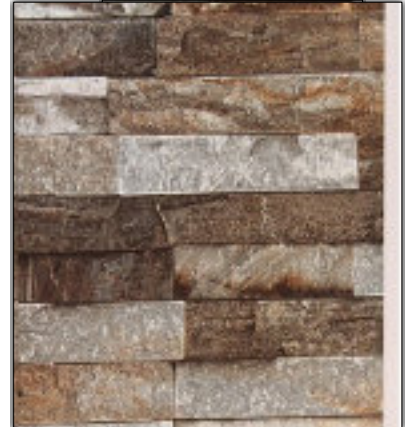
R11
Verde



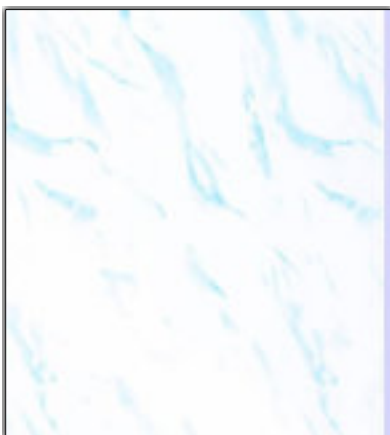
R12
Piedra anaranjada



R13
Plomo ondas



R14
Roca



R52
Blanco azul



R54
Blanco rosado



R2
Madera claro



R7
Madera oscuro



R7A
*Madera oscuro tres
tablas*



R9
*Madera oscuro 4
tablas curvo*



R9A
*Madera oscuro 4
tablas brillante*



R10
Madera medio



R10A
Madera medio 2

SERIE A



A1

Blanco vetas sutiles



A2

Madera mosaico



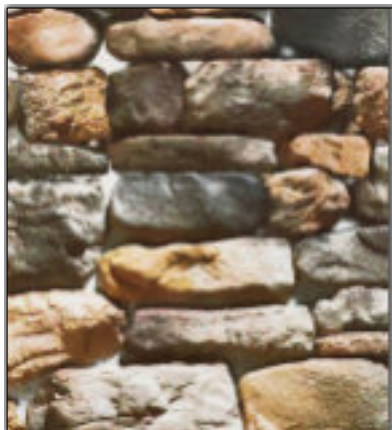
A10

Madera medio



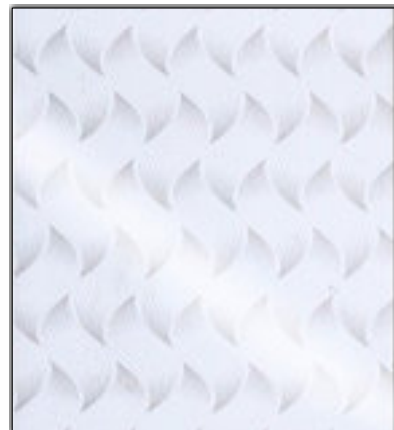
A15

Roca



A16

Roca grande



A20

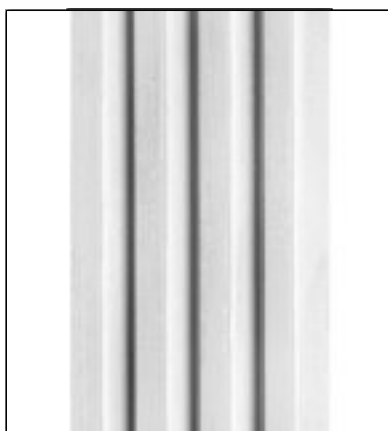
Ondas de plata

SERIE H



H1A

Blanco líneas grises



H1B

Blanco líneas brillantes



H4A

Negro



H7A

Madera rojizo



H10A

Madera medio

CLIPS



*Para la
instalación
de Serie H*



SERIE K



K4A

*2 tablas mixtas gris
fondo negro*



K4B

3 tablas gris fondo negro



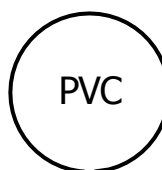
K7A

*2 tablas mixtas
madera fondo negro*

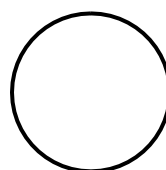
[PERFILES DE INTERIOR

Existen cinco tipos de perfiles para la instalación de Revestimiento Interior, en formatos de 4,75 metros, fabricados en PVC. Cada uno de ellos cumple una función específica y su código solo se basa en un número que indica su función.

Material:



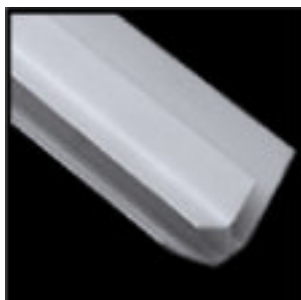
Color:



Medida:



J1



Esquinero 90°

Terminación para esquinas en ángulos de 90°.

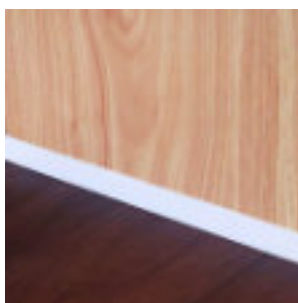
J2



Esquinero 270°

Terminación para esquinas en ángulos de 270°.

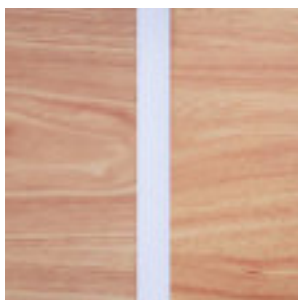
J3



Jota

Terminación para bordes inferiores, de puertas y ventanas.

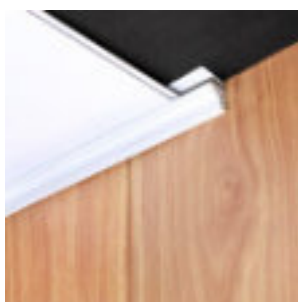
J4



Unión

Terminación para juntas de dos o más planchas en una misma superficie.

J5

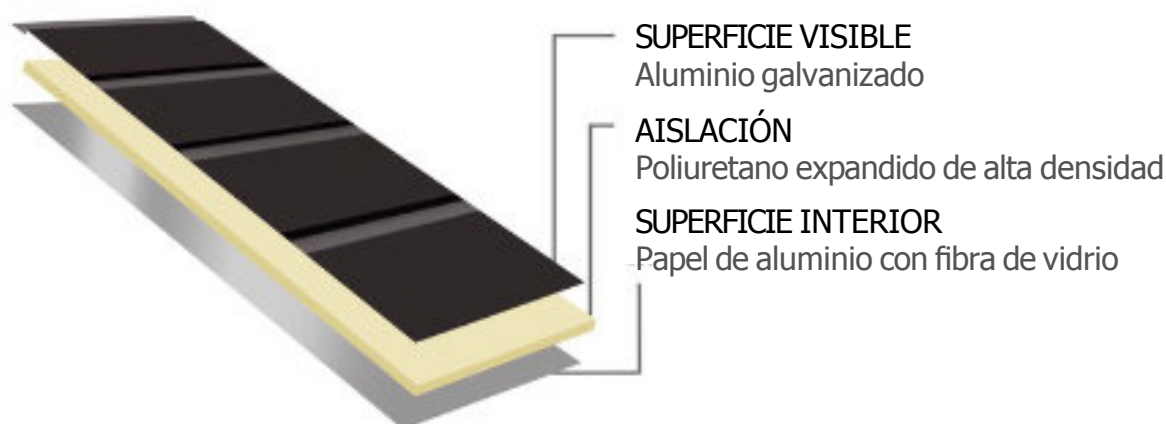


Pared-cielo

Terminación entre pared y cielo.

[REVESTIMIENTO EXTERIOR

El revestimiento exterior, desarrollado con tecnología de origen canadiense, ofrece una solución integral que une un diseño contemporáneo con un excelente desempeño en aislamiento térmico. A diferencia de otros sistemas, no requiere complementarse con pinturas ni materiales adicionales, lo que garantiza un acabado limpio, resistente y de larga duración. Su innovación radica en brindar estética de vanguardia al mismo tiempo que optimiza la eficiencia energética de las construcciones.



Largo (m)	Ancho (cm)	Espesor (mm)	Área (m ²)	U/ paquete	Peso (Kg/U)
3,8	38	18	1,444	5	5,3
*34 cm únicamente E-507G, E-507N Y EM7					

PROPIEDADES



Lavable



Fácil de
instalar



Ignífugo



Antifúngico



Anticorrosivo



Impermeable



Durable



Resistente



Aislación
térmica



Aislación
acústica

MODELOS

Existe una amplia y variada serie de diseños en Revestimientos Exteriores, los cuales, instalados de manera uniforme o combinada, permiten crear armonías visuales en la arquitectura, otorgando identidad y decoración a la construcción mediante diferentes colores y texturas.

Serie 500 - Colores sólidos



E-501 B

Blanco 1 tabla



E-503 B

*Blanco 3 tablas
corrugado*



E-503 B liso

*Blanco 3 tablas
liso*



E-503 G Dark

Gris oscuro 3 tablas



E-501 G

Gris 1 tabla



E-503 G

Gris 3 tablas



E-504 G

Gris 4 tablas



E-507 G

Gris 7 tablas



E-503 N

Negro 3 tablas



E-504 N

Negro 4 tablas



E-507 N

Negro 7 tablas

Serie M - Madera



E-M1

Madera ladrillo



E-M2

*Madera medio 2
tablas*



E-M2C

Madera 2 tablas



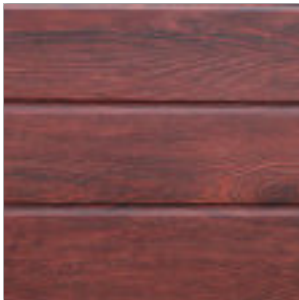
E-M2E

Madera 2 tablas



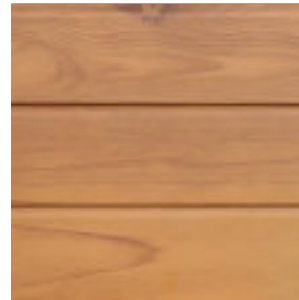
E-M3

Madera 3 tablas



E-M3A

Madera 3 tablas



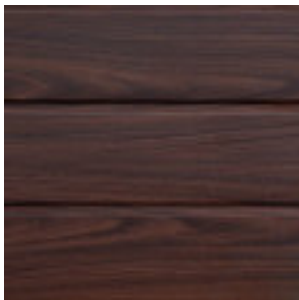
E-M3B

Madera 3 tablas



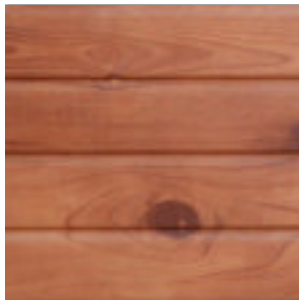
E-M3C

Madera 3 tablas



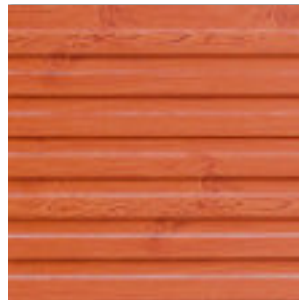
E-M3D

Madera 3 tablas



E-M4B

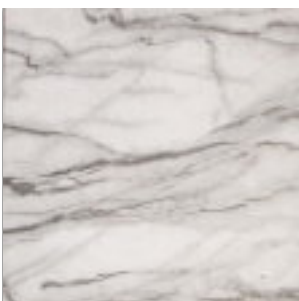
Madera 4 tablas



E-M7

Madera 7 tablas

Serie 600 - Mármol



E-601

Mármol negro



E-P1

Piedra blanca

Serie P - Piedra

Serie L - Ladrillo



E- L1 OLD

Ladrillo blanco



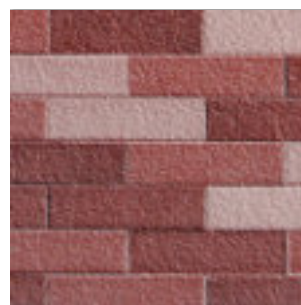
E- L1 NEW

*Ladrillo blanco
texturado*



E- L2

Ladrillo moka



E- L3

Ladrillo rojizo



E- L4

*Ladrillo corrugado
gris*



E- L4 New

*Ladrillo texturado
gris oscuro*



E- L5

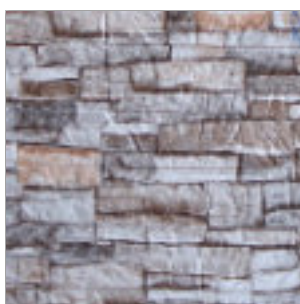
*Ladrillo texturado
gris*

Serie 400 - Rocas



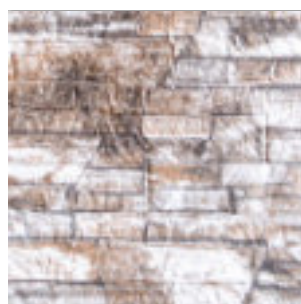
E-401

Roca 1



E-402

Roca 2



E-403

Roca 3



E-404

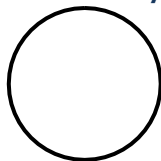
Roca 4

[PERFILES DE EXTERIOR

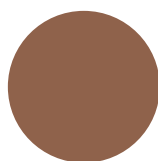
Existen siete tipos de perfiles para la instalación de Revestimiento Exterior. Cada uno de ellos cumple una función específica.

Estos modelos, en función del color, se encuentran en PVC y/o Aluminio. El material a utilizar depende de la preferencia del usuario.

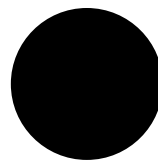
Colores y material:



Aluminio
PVC



PVC

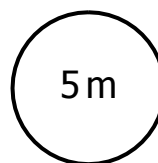


Aluminio
PVC



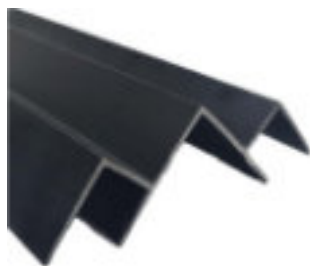
Aluminio

Medidas:



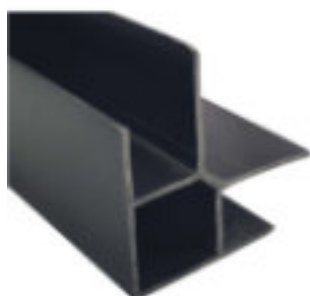
5 m

*Solo PE 2 en 2,5 y 5 m



PE 1 *Esquinero 90°*

Terminación para esquinas en ángulos de 90°.



PE 2 *Esquinero 270°*

Terminación para esquinas en ángulos de 270°.



PE 3 *Jota 2 piezas*

Terminación para el fin del revestido o para bordes de puertas y ventanas



PE 3A *Jota 1 pieza*

Terminación para el fin del revestido o para bordes de puertas y ventanas



PE 4 *Unión*

Terminación para juntas de dos planchas en una misma superficie.



PE 5 *Puerta/Ventana*

Terminación para bordes de puertas y ventanas.



PE 6 *Inicio*

Se coloca en el borde inferior de la pared a revestir para iniciar el fijado.

[PERFILES DE EXTERIOR

BLANCO
Aluminio | PVC

CAFÉ
PVC

NEGRO
Aluminio | PVC

MADERA
Aluminio

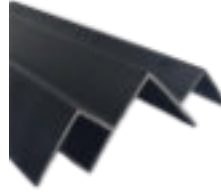
90°



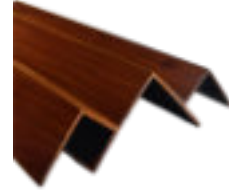
PE1 B



PE1 C

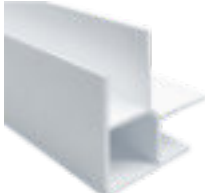


PE1 N

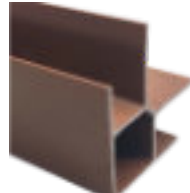


PE1 M

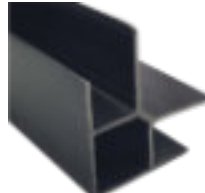
270°



PE2 B



PE2 C



PE2 N



PE2 M

**JOTA DE
DOS
PIEZAS**



PE3 B



PE3 C



PE3 N

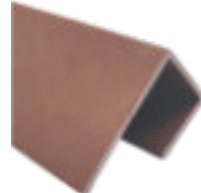


PE3 M

JOTA



PE3A B



PE3A C



PE3A N



PE3A M

UNIÓN



PE4 B



PE4 C



PE4 N



PE4 M

**PUERTAS Y
VENTANAS**



PE5 B



PE5 C



PE5 N



PE5 M

INICIO

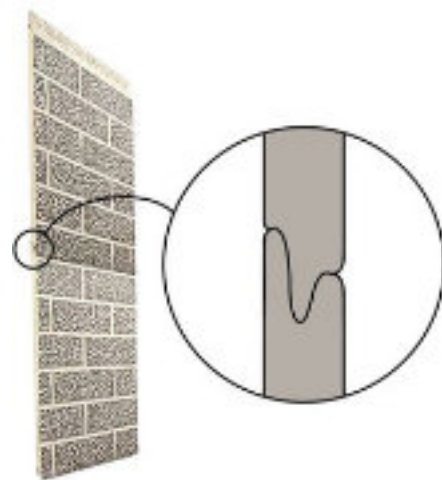


PE6-B

[INSTALACIÓN

REVESTIMIENTO INTERIOR Y EXTERIOR

- Fabricación inteligente
- Encaje invisible o sutilmente visible
- Perfecta instalación, sin rastro de tornillos



PASO A PASO

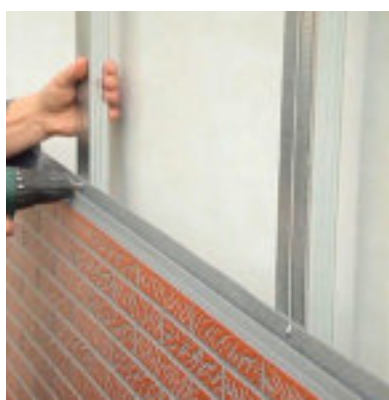
1 Fijación de perfiles



Se comienza instalando el Perfil de Inicio (PE 6 o J3), el cual sirve de soporte para la primera plancha. Este perfil se invisibiliza.

A la vez, se instalan los perfiles laterales o de unión, según el caso.

2 Fijación de revestimiento



Cada plancha se encaja y se fija con tornillos auto perforantes en su pestaña correspondiente.

3 Terminaciones



Se finaliza con los perfiles restantes para sellar completamente el perímetro revestido.

HERRAMIENTAS E INSUMOS

Medición



Marcación



Corte



Fijación



Tornillos Rev. exterior



Rev. interior



Protección



[FORMALITA

Diseños artísticos

Gran variedad de colores y diseños innovadores.

Gruesa y resistente

En base a PVC de alta calidad, a prueba de factores de riesgo como calor, frío, fuego y agua.

Superficie brillante

Acabado de alta calidad y presentación impecable.

Certificación ISO 9001

Gestión de calidad robusta.



CARACTERÍSTICAS

Largo (m)	Ancho (cm)	Espesor (mm)	Área (m ²)	Peso (kg)
2,4	1,2	3	2,88	18,5

Diagram illustrating the dimensions of the panel: 2,4 m (length) x 1,2 m (width) = 2,88 m² (area).

PROPIEDADES



Lavable



Fácil de instalar



Ignífugo



Antifúngico



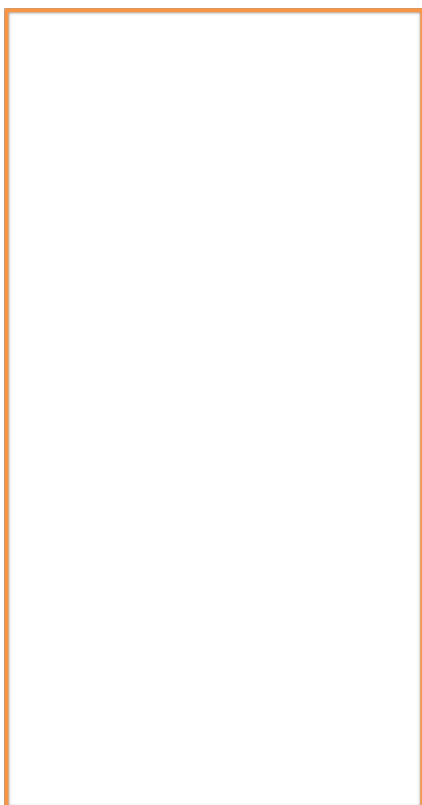
Anticorrosivo



Impermeable



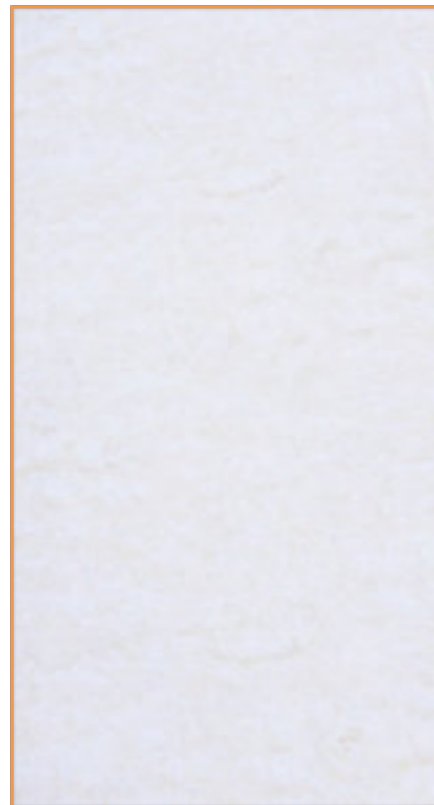
Resistente



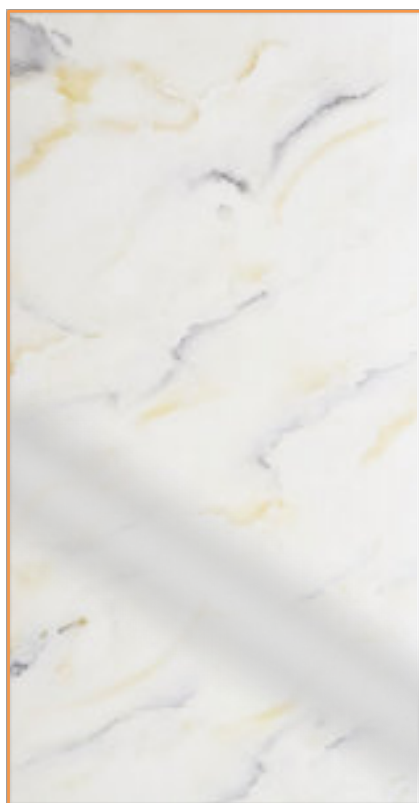
F1A Br



F1B



F1C



F3A

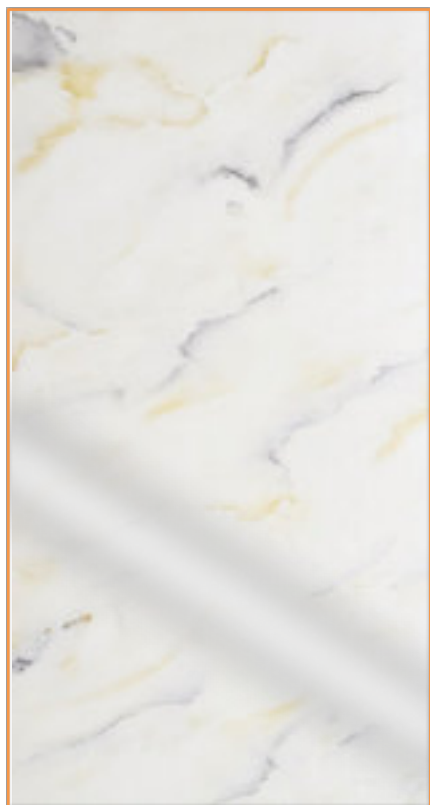


F3B

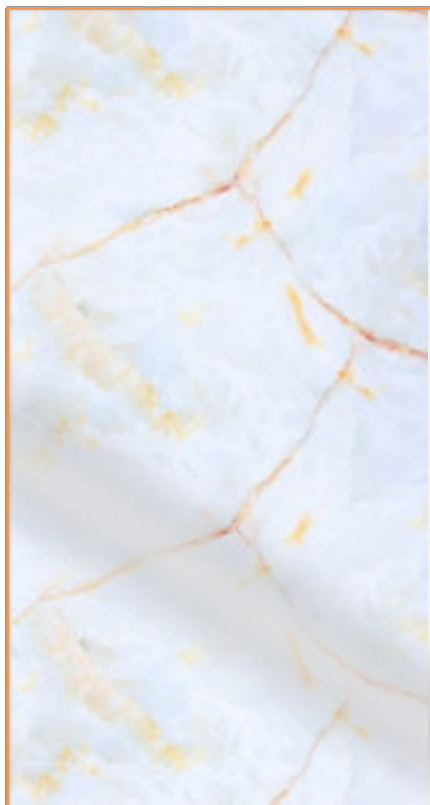


F3G

*Fotografías correspondientes al producto completo. Amplíe para ver detalles.



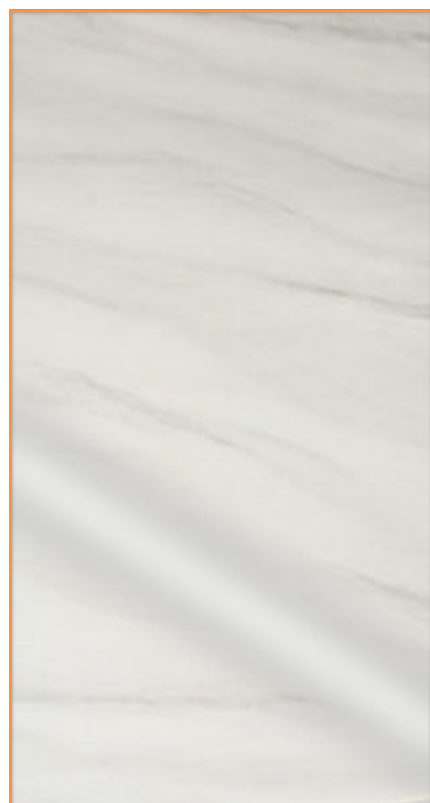
F3A



F3B



F3H



F4A



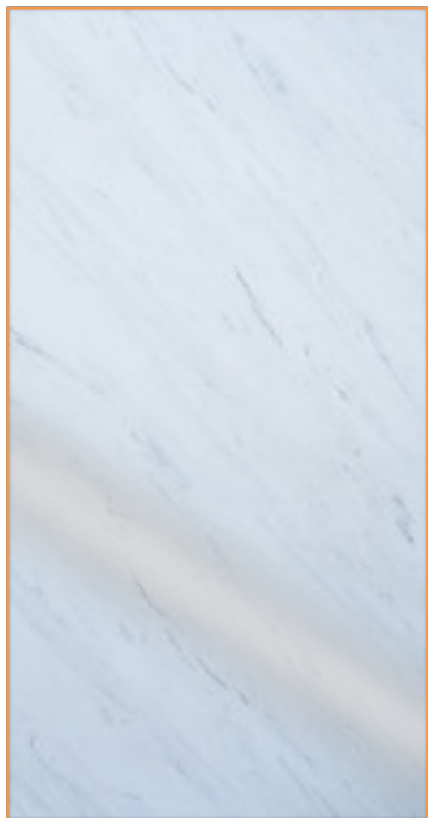
F4B



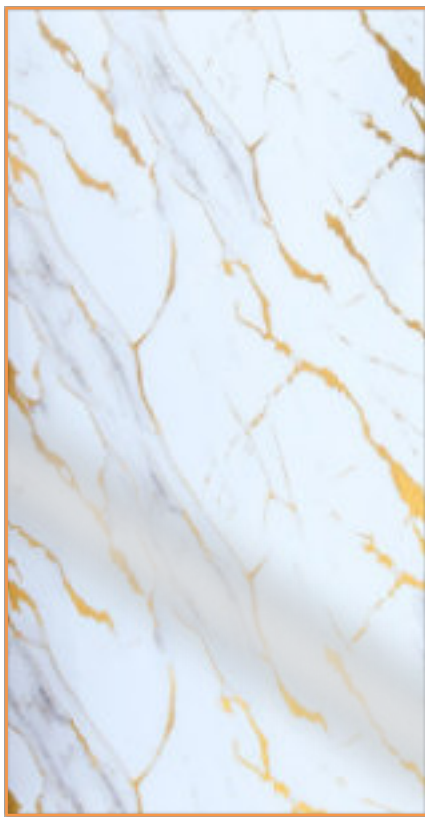
F4C

**Texturado*

*Fotografías correspondientes al producto completo. Amplíe para ver detalles.



F4F



F6B Gold



F6C Gold

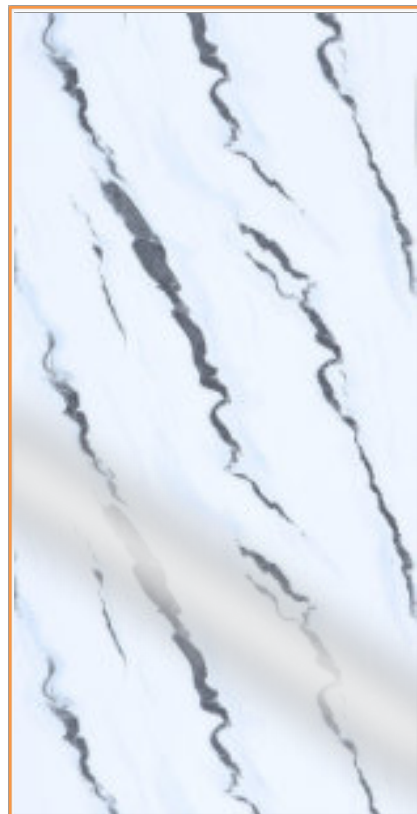


F6D Gold



F8C

**Texturado*



F11A

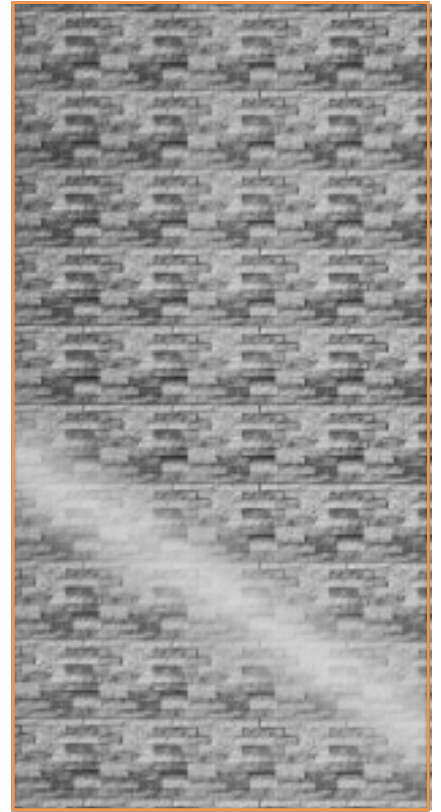
*Fotografías correspondientes al producto completo. Amplíe para ver detalles.



F12B



F13A



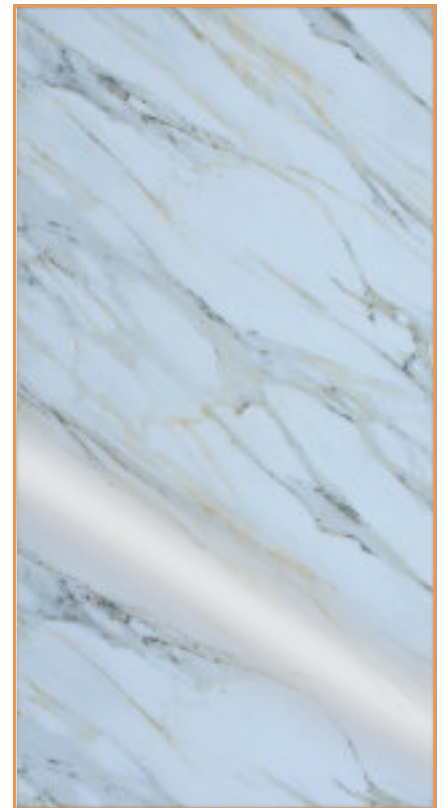
F14A



F15A



F16F

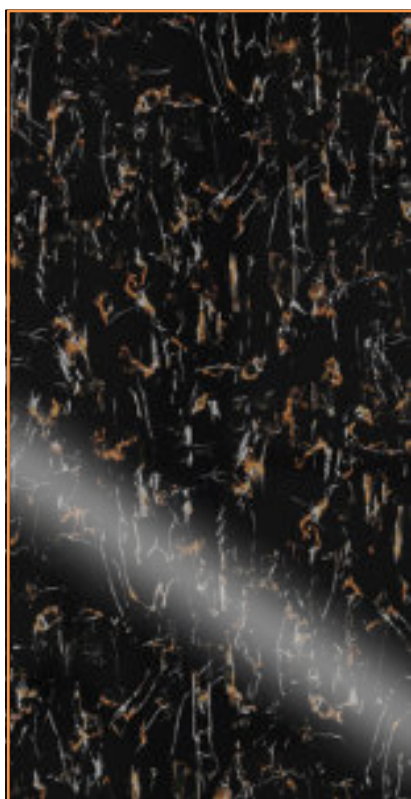


F16H

*Fotografías correspondientes al producto completo. Amplíe para ver detalles.



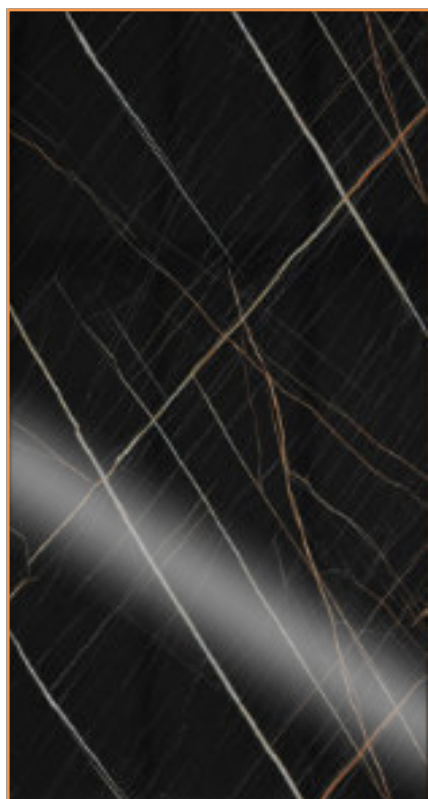
F18A



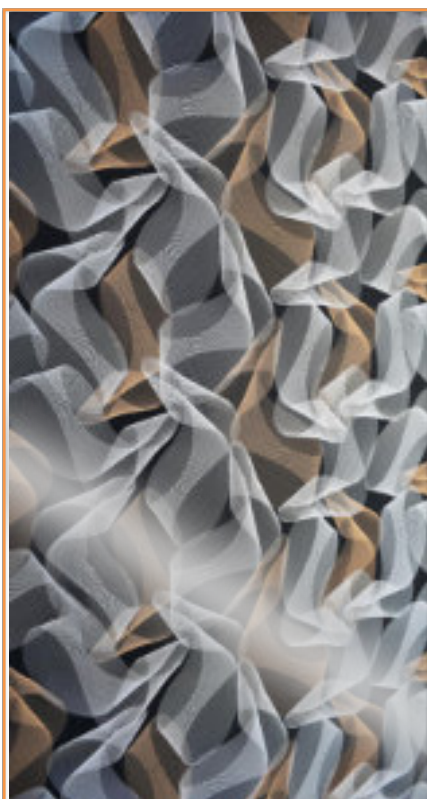
F20A



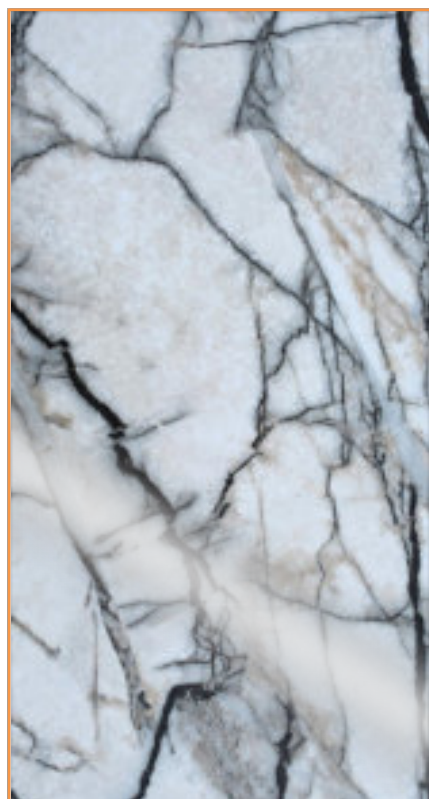
F20B



F20C



F20F



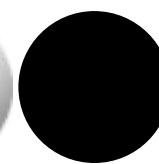
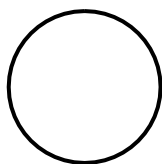
F20G

*Fotografías correspondientes al producto completo. Amplíe para ver detalles.

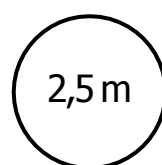
[PERFILES DE FORMALITA

Son 5 tipos de perfiles para la instalación de Formalita. Vienen en cuatro diferentes colores, todos ellos hechos de aluminio. Cada uno de ellos cumple una función específica y su código solo se basa en un número y color.

Colores:



Medidas:



Material:



PUV 1

Esquinero 90°

Terminación para esquinas en ángulos de 90°.



PUV 2

Esquinero 270°

Terminación para esquinas en ángulos de 270°.



PUV 3

Jota

Terminación para el fin del revestido o para bordes de puertas y ventanas



PUV 4

Unión

Terminación para juntas de dos planchas en una misma superficie.



PUV 7

Esquina

Terminación para esquinas.

[PISO VINÍLICO

Nuestro piso vinílico de alta calidad de ofrece una solución duradera, resistente y estéticamente atractiva para cualquier espacio, tanto comercial como residencial. Cuenta con una capa protectora resistente a humedad, desgaste y rayones, asegurando una larga vida útil, además de una capa inferior de espuma que mejora la comodidad y reduce el ruido. De esta manera, no requiere otros materiales para la instalación ni aislantes.



Largo (m)	Ancho (cm)	Espesor (mm)	Área por caja (m ²)	U./ caja.	Peso (kg)
1,2	18,3	5,5	2,05	5	15

PROPIEDADES



Lavable



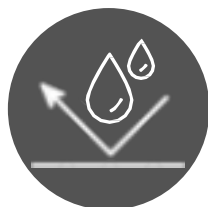
Fácil de
instalar



Ignífugo



Aislación
térmica



Impermeable



Durable



Resistente



Antideslizante



PISO VINÍLICO



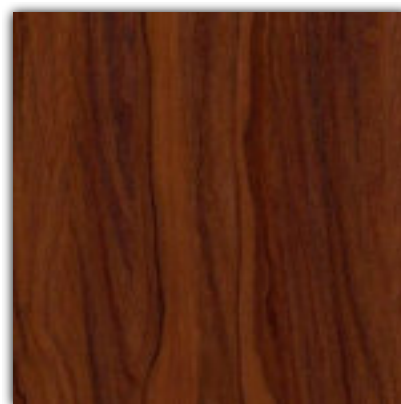
Z102A

Madera claro



Z107B

Madera oscura



Z107C

Madera oscura



Z110A

Madera medio



Z110B

Madera medio



Z104A

Gris



Z104B

Gris claro



Z104C

Gris

[PISO DE TERRAZA

Este piso de terraza es una solución perfecta para espacios exteriores. Su superficie antideslizante ofrece seguridad y la facilidad de limpieza junto con su durabilidad, brindan una solución para largo plazo frente al uso diario y la intemperie. No requiere pintura ni barniz. Con un acabado moderno y natural, resalta la estética del espacio. Perfecto para crear ambientes acogedores y funcionales en jardines, balcones o azoteas.



CLIPS

Largo (m)	Ancho (cm)	Espesor (mm)	Área por caja (m ²)	U./ caja.	Peso (kg)
3,0	14	25	1,68	4	24,3

PROPIEDADES



Lavable



Fácil de
instalar



Ignífugo



Impermeable



Durable



Resistente



Antideslizante

PISO DE TERRAZA

Serie TC - Agujeros rectangulares

TC-2A

Madera claro

TC-4A

Madera gris claro

TC-4B

Madera gris oscuro

TC-7A

Madera medio

TC-10A

Rayado rojizo



Serie TR - Agujeros redondos

TR-7A

Madera medio

[PUERTAS DE EXTERIOR

Diseñadas para ofrecer seguridad, durabilidad y modernidad; fabricadas con acero laminado en frío y rellenas de papel de panal; nuestras puertas de exterior combinan robustez y ligereza con un acabado blanco moderno y un elegante aspecto de madera. Especiales para ofrecer una máxima seguridad gracias a sus cerraduras multipuntos.



PROPIEDADES



Chapa de seguridad



Lavable



Fácil de instalar



Ignífugo



Antifúngico



Anticorrosivo



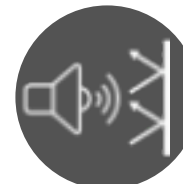
Impermeable



Durable



Aislación térmica



Aislación acústica



Blanco

Madera

2,05 m

Alto

2,05 m

86-90 cm

Ancho

86-90 cm

50 mm

Espesor

50 mm

0,4 / 0,8 mm

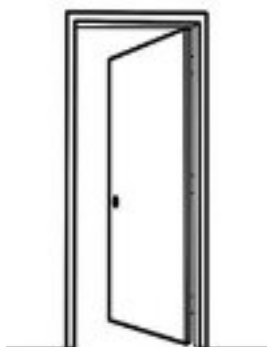
Esp. marco

0,5 / 1 mm



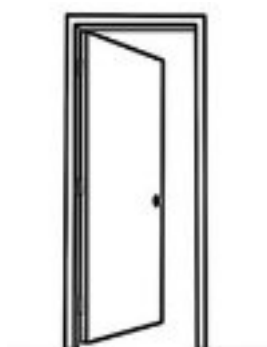
AD-I

Abre hacia adentro y
tiene la manilla a la
izquierda



AD-D

Abre hacia adentro y
tiene la manilla a la
derecha



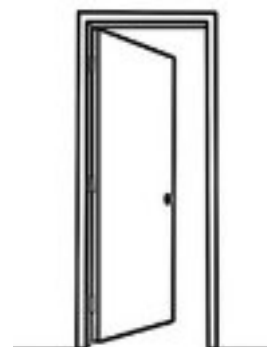
AF-I

Abre hacia afuera y
tiene la manilla a la
izquierda



AF-D

Abre hacia afuera y
tiene la manilla a la
derecha



[PUERTAS DE INTERIOR

Diseñadas para ofrecer durabilidad y modernidad, nuestras puertas de interior están hechas de fibropanel de densidad media (MDF). Esto es [fibras de madera y resinas sintéticas comprimidas](#). Disponibles en acabados blanco y madera, estas son perfectas para cualquier espacio interior. Aseguran una estética atractiva y una instalación fácil, proporcionando un toque de sofisticación y funcionalidad para tus espacios interiores.

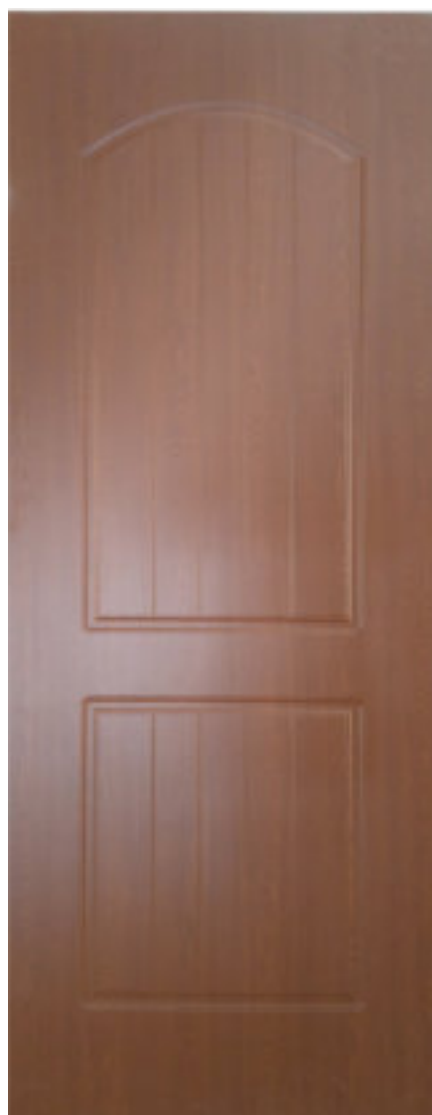
BLANCA



Medidas:

- ♦ Alto: 2 m.
- ♦ Ancho: 70, 75, 80, 85 y 90 cm.

MADERA



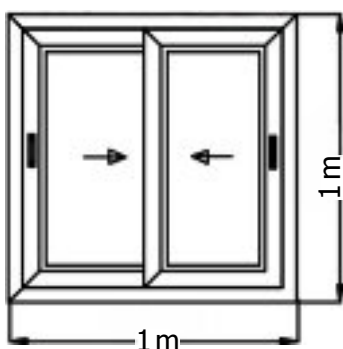
Medidas:

- ♦ Alto: 2 m.
- ♦ Ancho: 70, 75, 80, 85 y 90 cm.

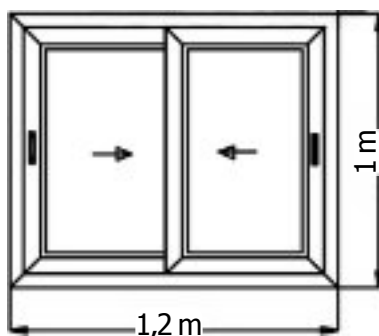
[VENTANAS SIMPLES

Fabricadas en PVC de alta calidad, estas ventanas ofrecen durabilidad y resistencia sin necesidad de mantenimiento constante. Hechas con un solo vidrio simple y un sistema corredizo que asegura un deslizamiento suave y funcional. Ideales para proyectos residenciales y comerciales, nuestras ventanas combinan eficiencia energética y modernidad, adaptándose a cualquier estilo arquitectónico

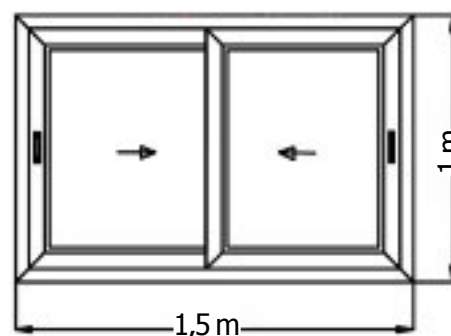
1A 1m x 1m



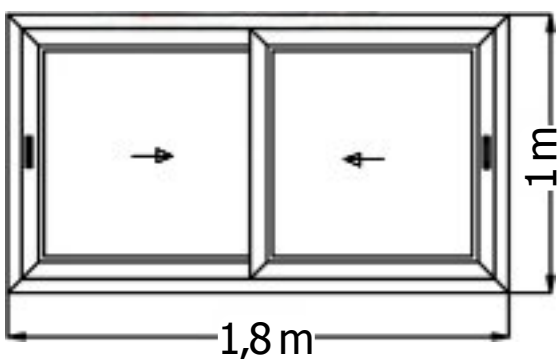
1B 1,2m x 1m



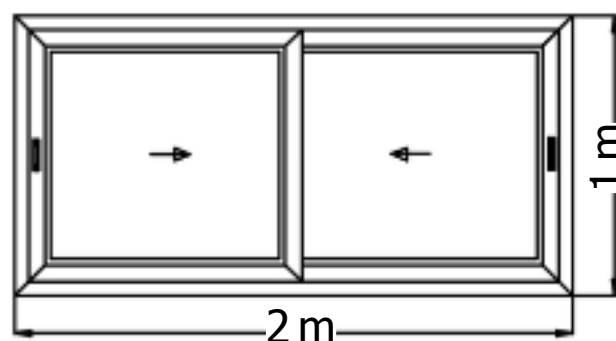
1C 1,5m x 1m



1D 1,8m x 1m



1E 2m x 1m



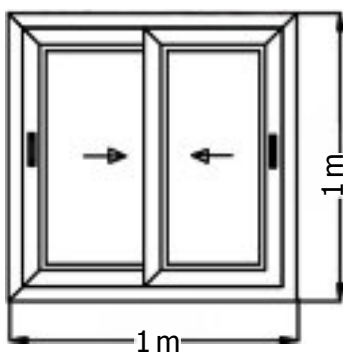
*Imagen de referencia

[VENTANAS TERMOPANEL

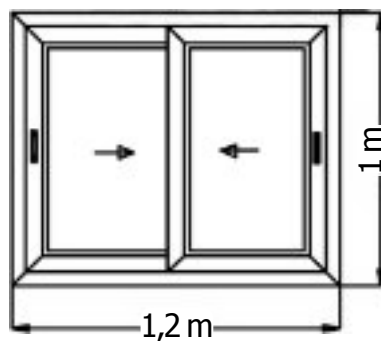
Diseñadas con **dos capas de vidrio**, estas ventanas mejoran significativamente el aislamiento térmico y acústico, permitiendo una entrada máxima de luz natural y ventilación eficiente. El sistema corredizo asegura un deslizamiento suave y funcional.

Fabricadas en PVC de alta calidad, estas ventanas ofrecen durabilidad y resistencia sin necesidad de mantenimiento constante. Ideales para proyectos residenciales y comerciales, nuestras ventanas combinan eficiencia energética y modernidad, adaptándose a cualquier estilo arquitectónico.

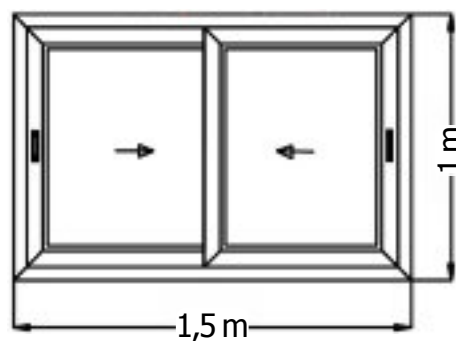
2A 1m x 1m



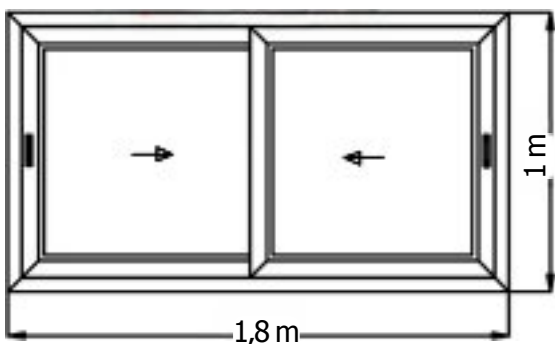
2B 1,2m x 1m



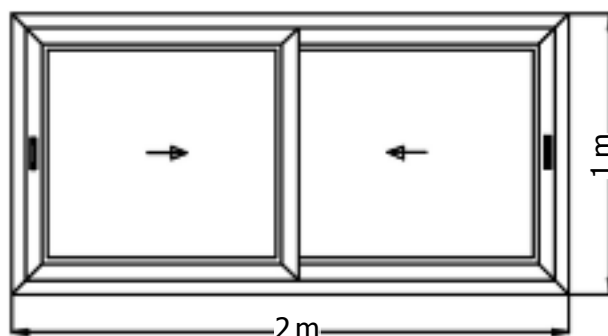
2C 1,5m x 1m



2D 1,8m x 1m



2E 2m x 1m



*Imagen de referencia

OBRAMASTER

CONTÁCTANOS



Camino a Cerro Colorado 850
Módulo D1 · Los Ángeles, Chile



+56 9 7526 4310



ferreteriaobramaster.cl

Soluciones profesionales en revestimiento
exterior e interior, siding, mármol PVC
y paneles Fullmart.